



TEKNISKT DATABLAD

INNEHÅLLSFÖRTECKNING

Allmän produktbeskrivning.....	sida 1
Egenskaper & begränsningar.....	sida 1
Brandtätning av genomföringar.....	sida 1
Emissionsdata (inomhus).....	sida 1
Detaljösning för EI 60 (E 90) Brandavskiljande vägg.....	sida 2
Detaljösning för EI 30 (E 30) Brandavskiljande vägg.....	sida 3
Akustiska data.....	sida 4
Lufttäthet.....	sida 4
Tekniska data.....	sida 4
Teststandarder.....	sida 4

ALLMÄN PRODUKTBESKRIVNING

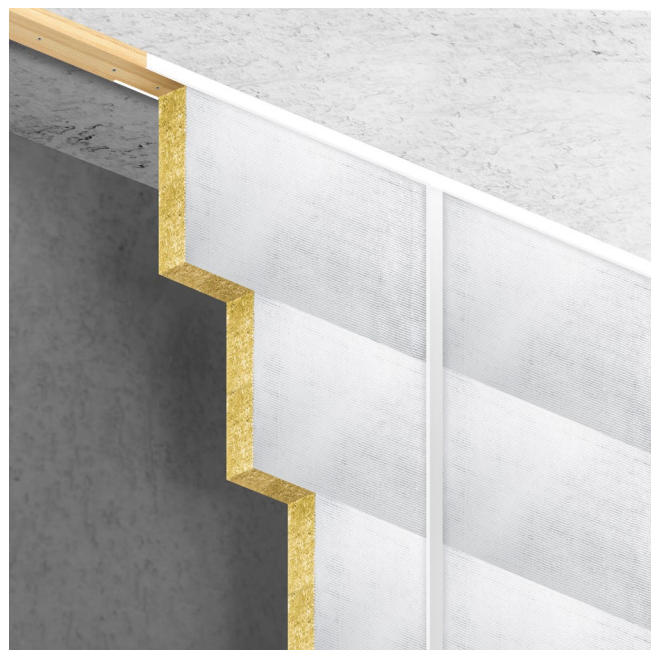
Protecta® FR Brandskiva är med ett snabbt och enkelt montage utmärkt som en icke lastbärande brandavskiljande väggkonstruktion, där målet är att förhindra spridning av brand och rök genom att dela upp utrymmen i separata brandceller. Protecta® FR Brandskiva ger dessutom god ljudisolering

Protecta® FR Brandskiva kan användas som brandavskiljande vägg i utrymmen med begränsad åtkomst, som t.ex. vindar och teknikutrymmen eller som isolering i väggar med skivor av gips eller träbaserat material och maximerar brandmotstånd med begränsad vägg tjocklek.

Protecta® FR Brandskiva består av en högdensitets stenull, belagd med Protecta® FR Täckfärg. Täckfärgen minskar stenullskärnans permeabilitet avsevärt och skapar en barriär mot genomträngning av varma gaser och temperaturökning på den oexponerade sidan av väggen.

EGENSKAPER & BEGRÄNSNINGAR

- Protecta® FR Brandskiva som brandavskiljande vägg är utmärkt i utrymmen med begränsad åtkomst, som t.ex. brandceller i vindsutrymmen, brandklassade väggar i teknikutrymmen, separering mellan kulvertar och intilliggande brandceller och liknande.
- Protecta® FR Brandskiva som isolering inuti gipsväggar är idealisk för att få extra golvyta genom att maximera brandmotstånd med begränsad vägg tjocklek (se ETA för detaljer).
- Protecta® FR Brandskiva som brandavskiljande vägg kan med fördel installeras med åtkomst från endast en sida.
- Snabbt och enkelt montage med träreglar och i vissa fall behövs varken topp-, botten- eller de yttre reglarna.
- Max tillåtna avstånd mellan regler är 1.32 m, vilket minskar arbets- och materialkostnad.
- Kan användas i obegränsade längder, med höjd upp till 4 m, mot en rad olika angränsande konstruktionstyper.
- Protecta® FR Brandskiva är resistent mot UV, fukt och frost, testad till beständighetsklass Y₁.
- Mycket lätt att eftermontera efter installation med enkla verktyg som kniv och såg.
- Halogenfri och impregnerad med fungicid.
- Protecta® FR Brandskiva är inte lämplig som brandavskiljande vägg i publika ytor.



BRANDTÄTNING AV GENOMFÖRNINGAR

Protecta® FR Brandskiva är klassificerad för att brandtäta en rad olika typer av genomföringar. Vänligen se montageanvisning och använd endast lösningar med enkel 50mm skiva i gipsväggar. Minsta avstånd från genomföring till träregel är 100 mm. Brandklassen på den brandavskiljande väggen blir då begränsad till den angivna brandklassen till lösningen i montageanvisningen.

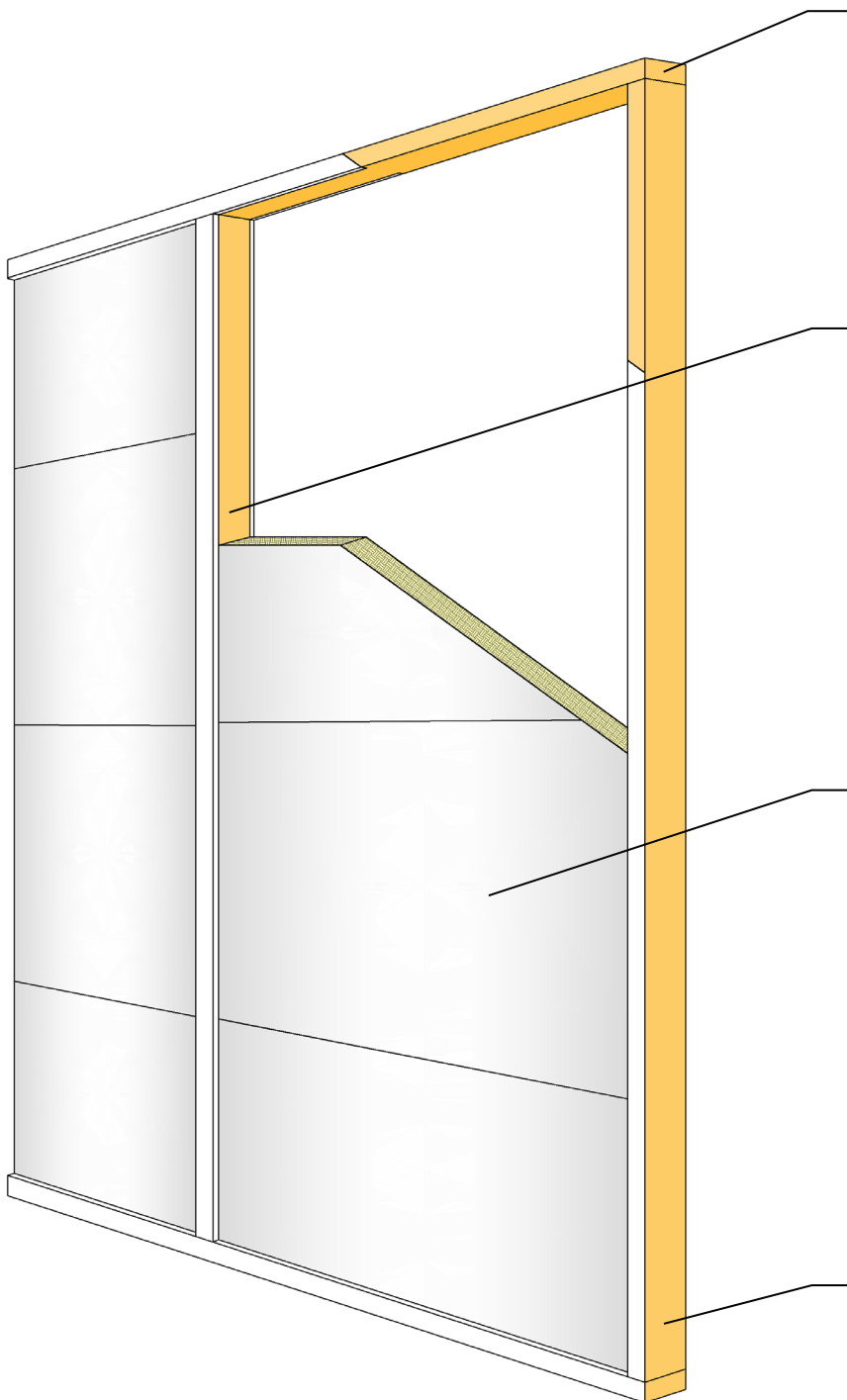
EMISSIONSDATA (inomhus)

Emissionstest	Resultat
French VOC Regulation	Godkänd/A+
Italian Regulation (public procurement)	Godkänd
German AgBB (2021)/ABG (2022)	Godkänd
Belgian Regulation	Godkänd
Blue Angel (DE-UZ 123)	Godkänd
BREEAM-International	Exemplarisk nivå
BREEAM UK	Exemplarisk nivå
BREEAM NL	Exemplarisk nivå
BREEAM-NOR	Exemplarisk nivå
Finnish M1 Classification	Godkänd/M1
SINTEF	Godkänd
Byggsvarubedömningen	Accepteras
DICL	Godkänd
ECOproduct	Godkänd
WELL (EU)	Godkänd
LEED-EU (v4.1) BETA	Godkänd

Protecta® FR Brandskiva har testats av Normec Product Testing; rapport kan erhållas på begäran.



BRANDAVSKILJANDE VÄGG EI 60 (E 90)



Topp-, botten- och yttre regler med virke av kvalitet C16 eller högre, minimum 95 mm djup och 45 mm bredd. Exponerat trä skyddas innan eller efter installation med Protecta Interiörfärg FR-1 $\geq 220 \mu$ WFT.

Alternativt direkt mot betongväggar, golv eller tak med densitet $\geq 650 \text{ kg/m}^3$.

Alternativt direkt mot träväggar, golv eller tak av kvalitet C16 eller högre, målas $\geq 80 \text{ mm}$ ut på varje sida med Protecta Interiörfärg FR-1 $\geq 220 \mu$ WFT.

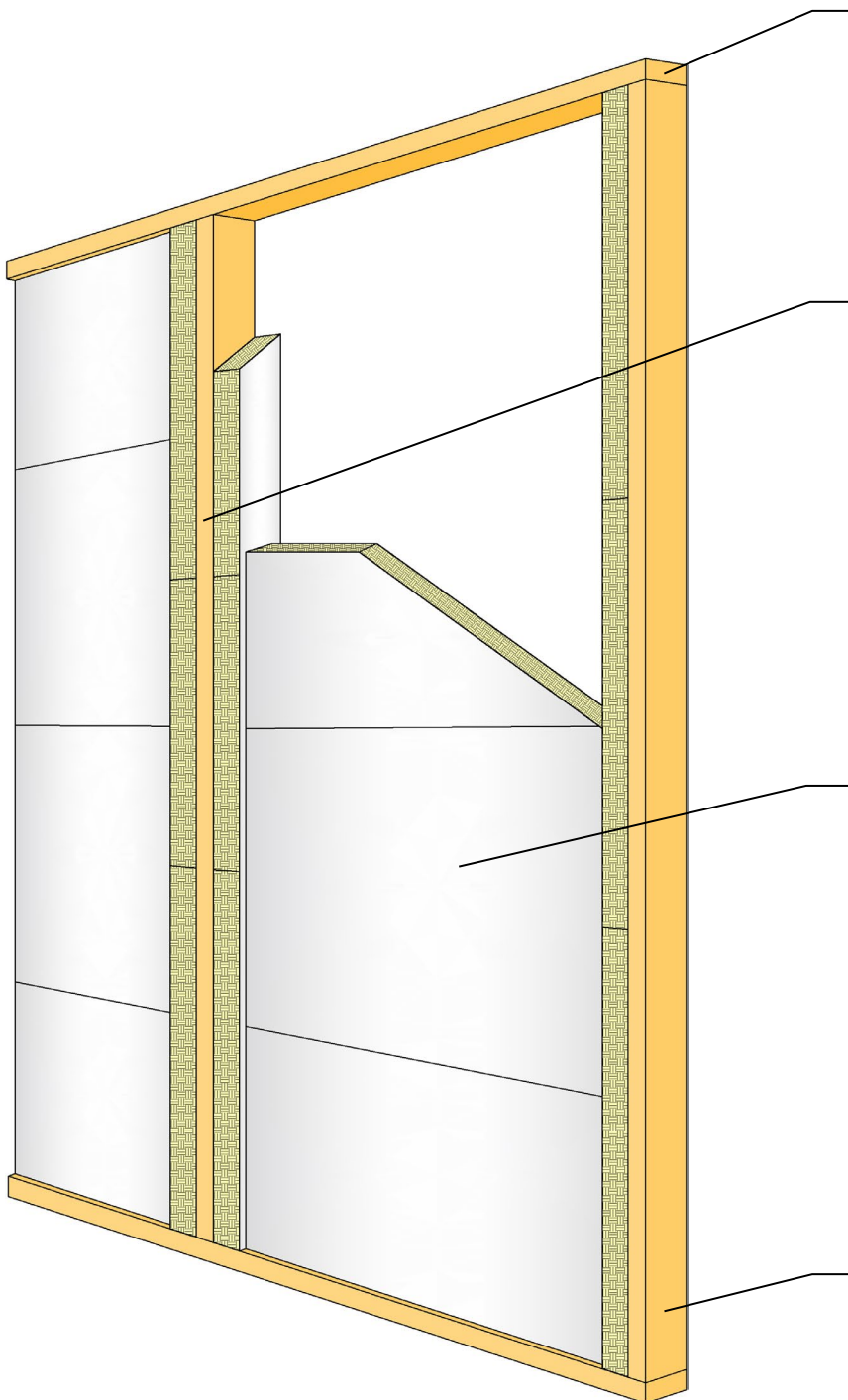
Innerreglar med virke av kvalitet C16 eller högre, minimum 95 mm djup och 45 mm bredd. Exponerat trä skyddas innan eller efter installation med Protecta Interiörfärg FR-1 $\geq 220 \mu$ WFT.

80 mm tjock och max 1,200 mm bred Protecta FR Brandskiva 2-S, limmad med Protecta FR Täckfärg mellan alla skivor, mellan alla skivor och regler och mellan skivor och underlag.

Alla yttre regler fästs i den angränsande konstruktionen med $\geq 80 \text{ mm}$ långa skruvar max 100 mm från hörnen, därefter $c/c \leq 700 \text{ mm}$. Innerreglar i trästommen fästs i botten och toppen med $\geq 2 \text{ st.} \geq 80 \text{ mm}$ långa skruvar.



BRANDAVSKILJANDE VÄGG EI 30 (E 30)



Topp-, botten- och yttre regler med virke av kvalitet C16 eller högre, minimum 95 mm djup och 45 mm bredd.

Alternativt direkt mot betongväggar, golv eller tak med densitet $\geq 650 \text{ kg/m}^3$.

Alternativt direkt mot träväggar, golv eller tak av C16 eller högre kvalitet, täckt med ett lager Protecta FR Brandskiva 60 mm 2-S, 95 mm djup placerad i mitten av den angränsande konstruktionen, mellan de yttre reglarna och vägg-, golv- eller takkonstruktionen.

Innerreglar med virke av kvalitet C16 eller högre, minimum 95 mm djup och 45 mm bredd med sidorna skyddade med ett lager Protecta FR Brandskiva 60mm 2-S, limmas med 2 st. 5 mm strängar av Protecta FR Akryl mot varje sida av regeln.

60 mm tjock och max 1,200 mm bred
Protecta FR Brandskiva 2-S, limmad med 2 st. 5 mm strängar av Protecta FR Akryl mellan alla skivor på alla fyra sidor.

Alla yttre regler fästs i den angränsande konstruktionen med $\geq 120 \text{ mm}$ långa skruvar max 100 mm från hörnen, därefter $c/c \leq 750 \text{ mm}$. Innerreglar i trästommen fästs i botten och toppen med $\geq 2 \text{ st. } \geq 120 \text{ mm}$ långa skruvar.



TEKNISKT DATABLAD

AKUSTISKA DATA

Beskrivning	Ljudklass
60 mm FR Brandskiva 2-S som brandavskiljande vägg	Rw 29 dB
80 mm FR Brandskiva 2-S som brandavskiljande vägg	> Rw 29 dB
40 mm FR Brandskiva 2-S som isolering inuti gipsvägg	Rw 35 dB
40 mm FR Brandskiva 2-S som isolering inuti vägg med träskivor	N/A

Protecta® FR Brandskiva är testad av Warringtonfire Testing and Certification Ltd (UKAS ackrediterad); i enlighet med EN ISO 10140-2:2010.

LUFTTÄTHET

Övertryck (Pa)	Läckage (m³/h)	Undertryck (Pa)	Läckage (m³/h)
25	0.00	25	0.00
50	0.01	50	0.01
100	0.03	100	0.02
200	0.08	200	0.04
300	0.20	300	0.11
450	0.63	450	0.49
600	1.01	600	0.95

Protecta® FR Brandskiva är testad av Warringtonfire Testing and Certification Ltd (UKAS ackrediterad); i enlighet med EN 1026: 2016.

TEKNISKA DATA

Tillstånd	FR Brandskiva levereras målad och bruksfärdig. FR Täckfärg levereras i plasthink. FR Akryl levereras i tub eller foliekorv. Interiörfärg FR-1 levereras i plasthink.
Densitet	FR Brandskiva (kärna): 160 kg/m³ (150 – 170 kg/m³) FR Täckfärg: 1.30 – 1.40 kg/liter FR Akryl: 1.58 – 1.64 kg/liter Interiörfärg FR-1: 1.40 kg/liter
Beständighet	Z ₂ – Inomhusklimat med luftfuktighet lägre än 85 % R.F, bortsett från temperaturer under 0 °C. Om trästommen är skyddad, kan detta utökas till Y ₁ - Avsedd för användning vid temperaturer under 0 °C, med exponering för UV och luftfuktighet men inte för regn. Inkluderar lägre klasser Y ₂ , Z ₁ and Z ₂ .
Härdningstider	De limmande materialen mellan skivorna uppfyller normalt full vidhäftning efter 3 till 5 dagar, medans Interiörfärg FR-1 normalt härdar inom 1.5 timme, allt beroende på temperatur och luftfuktighet.
Brandklassning	Class D-s1, d0 (med målad trästomme, enligt detalj på sida 2).
Flexibilitet	Låg.
Termisk Konduktiv.	0.038 W/mK
Lagring	FR Brandskiva - Kan lagras över lång tid. Förvaras i temperaturer mellan 5 °C och 30 °C. Interiörfärg FR-1 - Upp till 6 månader. Förvaras torrt och svalt med god ventilation, i temperaturer mellan +10 °C till +30 °C, optimal temperatur +20 °C till +25 °C. FR Täckfärg – Upp till 12 månader i obruten förpackning. Förvaras torrt och svalt, i temperaturer mellan +10 °C till +30 °C.
Begränsningar	Om lösningarna monteras i permanent fuktig miljö, bör allt ingående material i konstruktionen förutom FR Brandskiva målas med Protecta® FR Täckfärg. Lösningarna är inte lämpliga för bruk i publika utrymmen.
Temp. monterad	- 30°C till + 80°C (med målad trästomme, enligt detalj på sida 2).
Temp. montage	För FR Brandskiva och FR Täckfärg, +5 °C till +50 °C. För Interiörfärg FR-1, minimum +10 °C samt en luftfuktighet lägre än 80 %.
Livslängd	Minimum 25 år, under normala förhållanden. Minimum 12 år för Interiörfärg FR-1.
Färg	Vit yta, grön kärna. Interiörfärg FR-1 (vit bas, matt) kan brytas i olika kulörer, se separat färgkarta.
Förpackning	FR Brandskiva 60x600x1200 mm: 72 st per pall. FR Brandskiva 80x600x1200mm: 54 st per pall.

TESTSTANDARDER

Produktens Tekniska datablad är baserat på produktens European Technical Assessment, utfärdad i enlighet med regelverk (EU) No 305/2011 och EAD 210005-00-0505, på basis av tester utförda enligt EN 1364-1 för brandavskiljande väggar utan lastbäring, i kombination med EN 1363-1. Produkten är CE-märkt.