

ALLMÄN PRODUKTBESKRIVNING

Protecta® FR Brandskiva är utformad för att behålla brandmotståndet i brandklassade väggar och bjälklag, där de bryts av en eller flera tekniska genomföringar. Protecta® FR Brandskiva bibehåller även de akustiska egenskaperna i konstruktioner den monteras i.

Protecta® FR Brandskiva består av högdensitets stenull, belagd med Protecta® Täckfärg på en eller båda sidor. Täckfärgen skapar en viktig barriär mot genomträngning av brand, rök och varma gaser genom stenullen och ger därmed ett skyddande system mot värmeöverföring i tekniska genomgående installationer. Val av brandskiva med täckfärg på en eller båda sidor bestäms med hänsyn till vad som ska brandtätas och önskat brandmotstånd.

Protecta® FR Brandskiva ska användas tillsammans med Protecta® FR Akryl för tätning runt genomföringar och mot angränsande byggmaterial.

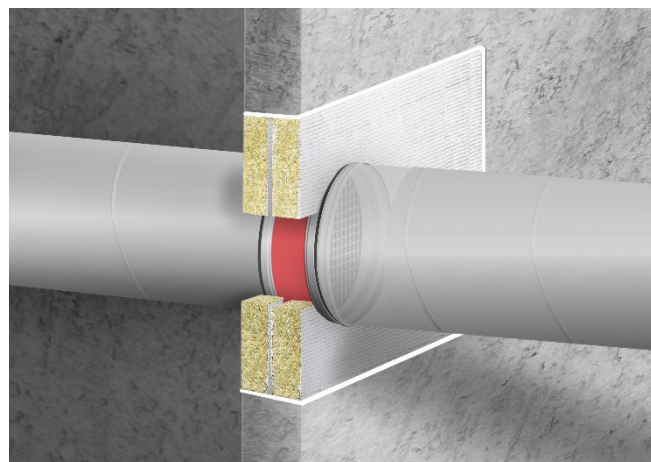
EGENSKAPER & BEGRÄNSNINGAR

- Klassad för alla typer av konstruktioner med eller utan tekniska genomföringar.
- Klassad för linjära fogar mellan flertalet olika material; utmärkt som brandavskiljande barriär bakom täckplåtar och fasad.
- Kan användas som inre skiljeväggar (se separat datablad).
- Enkel och snabb att montera.
- Härdad tätning är UV-resistent och ytan tål både vatten och kyla.
- Lätt att eftermontera tekniska genomföringar i färdig installation.
- Kan kombineras med Protecta® FR Flexi Board - permanent flexibel och tar upp rörelser vid brand och mindre rörelser i konstruktionen den är monterad i.
- Passar till de flesta ytor, inklusive betong, tegel, leca, stål, trä, gips, glas, plast och de flesta icke porösa ytor.
- Kan användas i obegränsade längder i väggar med höjd upp till 1200mm och upp till 800mm bredd i bjälklag.
- Kan användas i gipsväggar utan kortlingar runt håltagningar
- Halogenfri och impregnerad med fungicid.
- Protecta® FR Brandskiva levereras med en slät yta.
- Försiktighetsåtgärder krävs för att hindra personer från att gå på horisontell brandtätning av brandskivor.

AKUSTISKA DATA

Beskrivning	Ljudklass
Enkel 60mm FR Brandskiva 2-S för linjär fog ≤ 120mm bredd	Rw 55 dB
Enkel 60mm FR Brandskiva 2-S, stor öppning	Rw 29 dB
Dubbel 50 eller 60mm FR Brandskiva (1-S eller 2-S), stor öppning	Rw 52 dB
Dubbel 50 eller 60mm FR Brandskiva (1-S eller 2-S) med 50mm mellanrum, stor öppning	Rw 53 dB

Protecta® FR Brandskiva är testad av Warringtonfire Testing and Certification Ltd (UKAS ackrediterad); enligt EN ISO 10140-2:2010.



EMISSIONSDATA (inomhus)

Emissionstest	Resultat
French VOC Regulation	Godkänd/A+
Italian Regulation (public procurement)	Godkänd
German AgBB (2021)/ABG (2022)	Godkänd
Belgian Regulation	Godkänd
Blue Angel (DE-UZ 123)	Godkänd
BREEAM-International	Exemplarisk nivå
BREEAM UK	Exemplarisk nivå
BREEAM NL	Exemplarisk nivå
BREEAM-NOR	Exemplarisk nivå
Finnish M1 Classification	Godkänd/M1
SINTEF	Godkänd
Byggsvarubedomningen	Accepteras
DICL	Godkänd
ECOproduct	Godkänd
WELL (EU)	Godkänd
LEED-EU (v4.1) BETA	Godkänd

Protecta® FR Brandskiva har testats av Normec Product Testing, rapport kan erhållas på begäran.

LUFTTÄTHET

Övertryck (Pa)	Läckage (m³/h)	Undertryck (Pa)	Läckage (m³/h)
25	0.00	25	0.00
50	0.01	50	0.01
100	0.03	100	0.02
200	0.08	200	0.04
300	0.20	300	0.11
450	0.63	450	0.49
600	1.01	600	0.95

Protecta® FR Brandskiva - testad av Warringtonfire Testing and Certification Ltd (UKAS ackrediterad); enligt EN 1026: 2016.



HÅLTAGNINGAR I BJÄLKLAG

Teststandarden EN1366-3 ger utrymme för kompatibla håltagningar där håltagningsstorlek visar 1200 mm x 2400 mm i detaljlösningarna enligt tabell.

Max håltagning i bjälklag eller mellan bjälklag och vägg
1200 mm bred x 2400 mm längd (testad)
1100 mm bred x 2900 mm längd
1000 mm bred x 4000 mm längd
900 mm bred x 7000 mm längd
≤ 800 mm bred x ∞ (oändlig) längd

Följande håltagningar är också tillåtna där 1200 x 600 mm är beskrivet i detaljlösningarna i montageanvisningen:

Max håltagning i bjälklag eller mellan bjälklag och vägg
600 mm bred x 1200 mm längd (testad)
500 mm bred x 2000 mm längd
≤ 400 mm bred x ∞ (oändlig) längd

RÖRÄNDSKONFIGURATIONER

Vid brandprovning av rör testas rören öppna (uncapped "U") eller stängda (capped "C") i olika konfigurationer både från exponerad (I testugn) och oexponerad (utanför testugn) sida. Den valda konfigurationen beror på rörets avsedda funktion i konstruktionen. Märkningen som definierar hur ett rör är testat anges efter brandklassificeringen t ex EI60 C/U vilket betyder att röret är stängt i ugnen och öppet utanför. Testkonfigurationen definierar olika funktioner för rören i konstruktionen.

Vår tekniska bedömning baserad på EN 1366-3:2022 är:

Rörkonstruktioner	Röränds-konfiguration ³⁾	
Dagvattenrör av plast.	Yttertak.	U/U ¹⁾
	Längre ner.	C/C ²⁾
Avloppsrör av plast.	Ventilerat avlopp.	C/U ¹⁾
	Oventilerat avlopp.	U/C ²⁾
	Avlopp med vattenlås.	U/C ¹⁾
	Ej vid avlopp.	C/C ²⁾
Rör i slutna system (vatten, gas, luft, el etc.)	C/C ¹⁾	
Metallrör i ventilerade system (avlopp etc.)	U/C ¹⁾	
Uppvärmningssystem, plaströr.	U/C ¹⁾	
Plaströr med öppna ändar, med minsta längd ≥ 50cm på båda sidor.	U/U ²⁾	
Avfallsrör av metall	U/C ²⁾	

¹⁾ Beskrivet enligt EN 1366-3:2022. ²⁾ Polyseams bedömning baserat på tester. ³⁾ U/U klassade lösningar täcker C/U, U/C och C/C. C/U klassade lösningar täcker U/C och C/C. U/C klassade lösningar täcker C/C.

Kompatibel med cPVC rör t ex BlazeMaster

Analys har gjorts med Fourier Transform Infrared (FTIR) Spektroskop; analysen av kontaktområden mellan fog och rör visar ej några synliga missfärgningar eller materialförändringar på ytan av cPVC röret.

Protecta® FR Akryl, som en del av systemet FR Brandskiva, har också testats för kemikalibeständighet mot cPVC material. Resultatet visar att fogmassan ej påverkar eller påverkas av cPVC.

TEKNISKA DATA

Densitet	Skiva: 160 kg/m ³ (150 – 170 kg/m ³) Täckfärg: 1.3 – 1.4 kg/ltr
Beständighet	Y ₁ – Avsedd för temperaturer under 0°C kombinerat med UV och fukt, dock ej nederbörd. Inkluderar även klasserna Y ₂ , Z ₁ and Z ₂ .
Klibbfri	Max. 75 minuter (fogmassa)
Hinnbildning	Max. 25 minuter (fogmassa)
Genomhårdad	3 till 5 dagar beroende på tjocklek och temperatur.
Brandklassning	Class D-s1, d0
Flexibilitet	Medium, 7,5%
Termisk Konduktiv.	0.038 W/mK
Lagring	Kan lagras över lång tid. Förvaras i temperaturer mellan 5°C och 30°C.
Begränsningar	Om produkten ska användas i permanent fuktiga miljöer, applicera Protecta® FR Täckfärg utanpå fogmassan.
Temp. monterad	-30°C till +80°C (efter härdning)
Temp. montage	+5°C to +50°C
Livslängd	Minimum 25 år
Färg	Vit yta, grön kärna. FR Akryl: NCS 1202 – Y26R, RAL 9002
Dimension	FR Brandskiva 1-5 50x600x1200mm: 80st per pall FR Brandskiva 2-5 60x600x1200mm: 72st per pall

TESTSTANDARDER

Produktens Tekniska datablad samt montageanvisning är baserad på produktens European Technical Assessment, utfärdad i enlighet med regelverk (EU) No 305/2011 och EAD 350454-00-1104, september 2017, på basis av tester utförda enligt EN 1366-1, 3, -4 & -12 i kombination med EN 1363-1. Produkten är CE-märkt. Detaljer för brandtätning av ventilationskanaler är hämtade från Kiwa BPC nr. 1415. Vi rekommenderar att vid brandtätning av ventilationskanaler enligt lösningar i BPC nr. 1415, bör detta lyftas med projektansvarig brandingenjör/brandkonsult innan montage utförs.