



TEKNISK DATABLAD

4 egenskaper i 1 maling

- 1. Brannklassifisert** beskytter hjem, skoler, sykehus etc.
- 2. Uten farlige avgasser** ikke helseskadelig for deg og dine.
- 3. Slitesterk** robust og designet for å vare lenge.
- 4. God dekkevne** sparer tid og penger.

Generell Produktbeskrivelse

Protecta® Interiørmaling FR-1 er en **dekorativ maling** med spesielle egenskaper som sikrer mot spredning av brann og beskytter menneskers helse mot farlige kjemikalier. FR-1 er en slitesterk akrylbaseret interiørmaling formulert til de høyeste spesifikasjoner som gir en uovervinnelig fargegjengivelse.

Alle farger er vannbaserte og gir en jevn, fyldig og ikke-reflekterende overflate. Fargene er tilpasset den moderne stil og er perfekt for å dekke til eksisterende flekker. Protecta® Interiørmaling FR-1 er ett 1-strøk-system som normalt ikke krever bruk av grunning eller toppstrøk, er lett å påføre og veldig enkelt å vaske av.

Egenskaper & begrensninger

- Beste mulige brannklassifisering forvandler brennbare vegger, tak og himlinger til ubrennbare overflater. Perfekt for brannbeskyttelse av treverk.
- Ved å male trefibervegger, endres veggene fra å være svært brennbare til å bli en brannklassifisert konstruksjon som kan benyttes til bygging av branncellebegrensende konstruksjoner. Eksempelvis ideelt for vegger mellom bolig og garasje eller hybel.
- Ved å male ovenpå eksisterende vann- eller løsemiddelbasert maling så beskyttes de gamle overflatene mot brann slik at man kan oppgradere brannsikkerheten i eksisterende bygninger uten å måtte rive og bygge nytt. Perfekt for oppgradering av bygninger vernet av Riksantikvaren hvor man ønsker å bevare gamle verneverdige vegger, himlinger, dører, listverk og dekor.
- Ingen farlige kjemikalier og emisjoner med nærmest null VOC og beste mulige emisjonsklassifiseringer gjør malingen perfekt for alle som ikke ønsker å puste inn farlige kjemikalier, og spesielt alle de som plages av astma, allergier eller annen pusterelatert sykdom.
- Slitesterk, robust og designet for å vare. Kan rengjøres med en fuktig klut uten å risikere å vaske av malingen. Slitestyken er spesielt viktig på overflater utsatt for mye slitasje slik som i korridorer og trapperom. Malingen er dog ikke designet for å brukes som toppstrøk på gulv.
- God dekkevne med malingsprøyte og ett strøk er kostnadseffektivt og sparer mengde maling og spesielt påførings tid. Kost og rulle kan også brukes, ofte med kun to strøk. Toppstrøk er ikke nødvendig.
- Kan påføres mange overflater inkludert betong, teglstein, murverk, grunnet stål, tre, gips, plastikk og de fleste ikke-porøse overflater, oftest uten behov for grunning.
- Halogenfritt med tilsatte miljøvennlige konserveringsmidler som beskytter malingen mot bakterie og soppdannelser gir ekstra helse beskyttelse også i årene som kommer etter at man har malt, i tillegg til at man ikke inhalerer farlige emisjoner når man maler. Underlaget som man maler blir også beskyttet mot bakterier og soppdannelser.
- Malingen er ikke tiltenkt benyttet på bitumøse overflater eller overflater som avgir visse oljer, kjemiske tilsetninger eller løsemidler, og er ikke anbefalt brukt i konstant fuktige arealer.
- Malingens levetid forventes å være minimum 12 år, noe som gjør den kostnadseffektiv på lengre sikt sammenlignet med normale malinger med begrenset levetid.
- Ikke bruk i svært fuktige forhold eller ved ekstreme temperaturer.



Påføring

FORBERED

Før man maler påse at overflatene er rene, tørre og frie for fett, skitt, støv og andre forurensinger. Fjern gammel maling eller malingsflak inntil man har en slett uskadet overflate, og ved tvil så fjern all gammel maling. Vennligst les grunnings kapittelet på side 2.

KOST/RULLE

Fortynn malingen med vann for påføring med kost eller rulle. Malingen kan fortynnes opptil 20% (etter volum), men 5% er foretrukket mengde. Tilsett vannet i malingen mens du rører grundig for å sikre god sammenblanding. Bruk en medium malingsrulle og ikke bruk mer enn 150µ i ett strøk for å få best mulig resultat. VFT skal økes i henhold til hvor mye du fortynnet malingen, for å sikre riktig brannbeskyttelse. For eksempel, hvis VFT var 370µ og malingen ble fortynnet med 5%, er tykkelsen som nå må påføres ~390µ VFT. Alternativt kan du påføre FR-1 malingen til høyest oppgitt VFT uavhengig av hvor mye den ble fortynnet for å sikre at riktig mengde ble påført. Fjern overflødig maling fra kost eller rulle på kanten av malings-spannet og vask deretter kosten/rullen med vann.

MALINGSSPRØYTE

Det er mulig å påføre i ett strøk ved bruk av en malingsprøyte, for eksempel Graco X-Force sprøyte med dyse-størrelse 17-21. Malingen kan også fortynnes for sprøyting, men økningen i VFT må justeres som beskrevet ovenfor

TABELL FOR FILMTYKKELSE (FOR BRANNKLASSIFISERING)

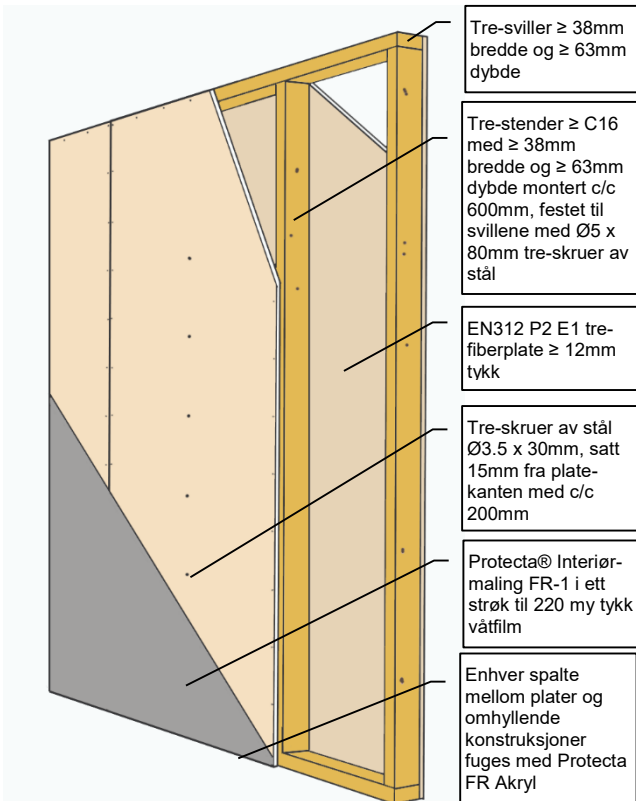
Beskrivelse	m ² per liter	Brannklassifisering
Mellom 220µ og 370µ VFT på ethvert tre-basert materiale med tykkelse minimum 10mm og densitet høyere enn 510kg/m ³	2.7 - 4.5	B-s1,d0
280µ VFT som toppstrøk på eksisterende vannbasert maling av ethvert tre-basert materiale med tykkelse minimum 10mm og densitet høyere enn 510kg/m ³	3.5	
280µ VFT som toppstrøk på eksisterende løsemiddelbasert maling av ethvert tre-basert materiale med tykkelse minimum 10mm og densitet høyere enn 510kg/m ³	3.5	B-s2,d0
220µ VFT på trefiberplate klassifisert i henhold til EN 312 P2 E1 i ett lag med en tykkelse minimum 12mm	4.5	K ₁ K ₂ 10 B-s1,d0
Se detaljer på side 2	4.5	EI 30

Det tre-baserte materialet kan være montert med ventilert eller lukket luftrom i bakkant, så vel som uten luftrom. 1000µ = 1.0mm, VFT = Våtfilmtykkelse.



TEKNISK DATABLAD

Detaljtegning for EI 30 klassifisering



Emisjonsdata (innendørs luftkvalitet)

Komponent	Emisjonsrate etter 3 dager	Emisjonsrate etter 4 uker
TVOC	0.22 mg/m ³	< 0.005 mg/m ³
TSVOC	< 0.005 mg/m ³	< 0.005 mg/m ³
R-verdi (dimensjoneringsløs)	0.38	0
Sum uten NIK	< 0.005 mg/m ³	< 0.005 mg/m ³
Formaldehyde	< 0.003 mg/m ³	< 0.003 mg/m ³
Totale kreftfrem. stoffer	< 0.001 mg/m ³	< 0.001 mg/m ³
Acetaldehyde	0.003 mg/m ³	< 0.003 mg/m ³
Propionaldehyde	< 0.003 mg/m ³	< 0.003 mg/m ³
Butyraldehyde	< 0.003 mg/m ³	< 0.003 mg/m ³

Regelverk eller protokoll	Konklusjon
Fransk VOC regelverk	A+
Fransk CMR regelverk	Bestått
AgBB	Bestått
Belgisk regelverk	Bestått
Indoor Air Comfort®	Bestått
Indoor Air Comfort GOLD®	Bestått
EN 717-1§	E1
BREEAM International	Samsvarer
BREEAM-NOR	Bestått
LEED v4 (utenfor USA)	Samsvarer

Testet av Eurofins Product Testing; Rapport er tilgjengelig på forespørsel.

Grunning

Protecta® Interiørmaling FR-1 kan normalt påføres uten bruk av grunning, men det er noen få unntak.

Interiørmaling FR-1 bør ikke påføres direkte på eksisterende blanke malinger. Primeren 'Zinsser Bulls Eye 123' kan brukes som bindemiddel for å gi FR-1 god vedheft til eksisterende malte overflater, inkludert blanke overflater (P360/039).

Kvister og forurenninger bør forsegles før påføring av FR-1. Her er en liste over sperregrunninger som kan brukes for å forsegle og stoppe gjennomslag:

1. Zinsser BIN
2. Ronseal Knotblock
3. Zinsser Bulls Eye 123
4. Colron Knotting Solution

Ovennevnte grunninger kan leveres som skaffevare.

Farger

Protecta® Interiørmaling FR-1 kan enten leveres som hvit base eller i en fritt valgt ferdig farge mikset i vår egen blandemaskin. Hvit base kan brukes som hvit farge eller som base i mange forskjellige blandemaskiner, inkludert men ikke begrenset til Colour Genie.

For tilgjengelige ferdige farger, vennligst studer vårt fargekart.

Tekniske data

Type	Akrylbasert intumeserende maling
Herdesystem	Fordampning av vann
Helse og sikkerhet	Ufarlig
Teststandarder	EN 13823 og EN ISO 11925
Klassifiseringsstandarder	EN 13501-1 og regelverk (EU) 2016/364
Farge	Hvit base, matt
Egenvekt	1.40g/cm ³
Tørrestoffer (teoretisk)	70%
VOC	0.0001 g/L
Klebefri	1 time ved ~22°C & 50% RH *
Fullherdet	1.5 time ved ~22°C & 50% RH *
Påføringsmiljø	Minimum +10°C og luftfuktighet lavere enn 80%
Romtemperatur	-30°C til +80°C (etter at malingen er fullherdet)
Varighet	Type Z ₂ innendørs miljø med luftfuktighet lavere enn 85% R.H. og temperaturer over 0°C
Holdbarhet	Inntil 6 måneder når lagret i tørre og godt ventilerte omgivelser mellom +20 og +25 °C
Levetid	12 år
Forpakning	10 liter spann, 200 liter fat, 1000 liter IBC

* Tørketider er variable avhengig av temperatur, luftfuktighet og filmtykkelse.

Helse og sikkerhet

Hold spann helt tette når de ikke er i bruk. Unngå kontakt med øyne og hud. Ved kontakt bør øyne og hud renses umiddelbart med kaldt vann. Fjern spann og malings-rester etter lokale bestemmelser. Inneholder 1,2-Benzisothiazolin-3-en. Kan gi en allergisk reaksjon. Oppbevares utilgjengelig for barn. Mer detaljert informasjon kan leses i det relevante Protecta® Sikkerhetsdatablad.